

# 令和6年度大鋸屋地域づくり協議会 組織図

事務局

大鋸屋交流センター内  
電話 62-2321

太字は今年度新役員

**監事**  
岡村俊一 ※前年度区長会長

**地域づくり推進委員会（18名）**

|             |           |
|-------------|-----------|
| 会長          | 総務部会長     |
| 副会長         | 広報部会長     |
| 区長会長        | 地域交流部会長   |
| 区長会副会長      | 福祉・健康部会長  |
| 地域支援員（市職員）  | 安全・安心部会長  |
| 杉村優浩        | 産業部会長     |
| <b>川田千明</b> | 環境部会長     |
| 事務局         | 若者・子育て部会長 |

※決定機関。各部会の推進、各部門の情報共有を担う

**協議会事務局**

|           |            |
|-----------|------------|
| 交流センター管理者 | 坂下三樹       |
| 地域指導員     | 今井あけみ、中道亜依 |

※会計、案内状作成など、全体の事務手続きを行う。

**評議員総会**

**評議員（57名）**

・地区選出評議員（40名） ※カッコ数字は、うち女性

|         |         |        |
|---------|---------|--------|
| 瀬戸2（1）  | 盛新2（1）  | 中尾2（1） |
| 大谷島2（1） | 大鋸屋7（2） | 打尾5（2） |
| 泉沢5（2）  | 林道6（2）  | 理休9（3） |

・各種団体長（8名）

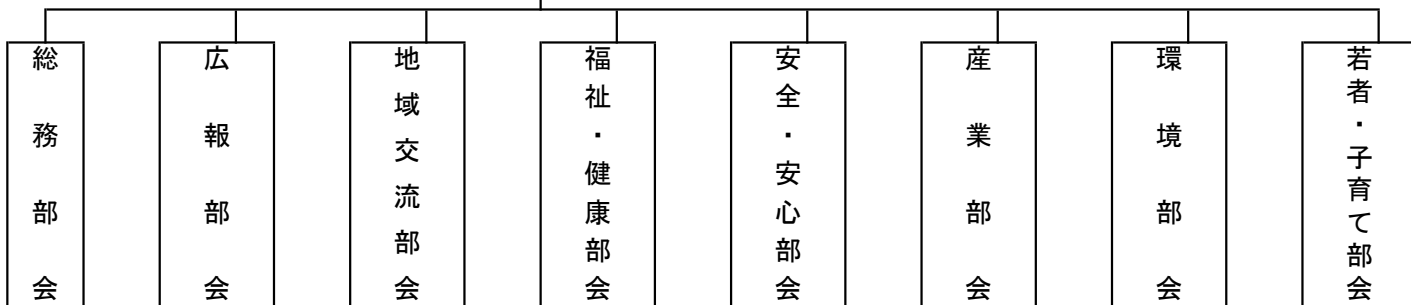
|          |         |
|----------|---------|
| JAなんと理事  | 大鋸屋森林組合 |
| 南砺市土地改良区 | 民生児童委員  |
| 消防団大鋸屋分団 | 地区老人会   |
| 防犯組合     | 交通安全協会  |

**区長会（9名）**

|     |      |    |    |                |
|-----|------|----|----|----------------|
| 瀬戸  | 竹原   | 章文 | 打尾 | ○ <b>松本 義則</b> |
| 盛新  | 上田   | 伸一 | 泉沢 | 若林 幸信          |
| 中尾  | 中窪   | 弥則 | 林道 | <b>山本 洋一</b>   |
| 大谷島 | 松本   | 三郎 | 理休 | 中嶋 克浩          |
| 大鋸屋 | ◎ 石村 | 浩憲 |    | ※独立組織とする。      |

**自主防災組織**

|       |        |           |
|-------|--------|-----------|
| 防災士   | 消防団    | 消防団OB     |
| 区長会   | 防犯組合   | 交通安全協会    |
| 食改推進員 | 赤十字奉仕団 | 地域福祉推進員   |
| 事務局   |        | ※独立組織とする。 |



|                        |                             |   |                                 |                                      |                            |                                     |                           |   |
|------------------------|-----------------------------|---|---------------------------------|--------------------------------------|----------------------------|-------------------------------------|---------------------------|---|
| 会長<br>副会長              | 部 石村浩憲<br>事務局               | ◎生涯学習リーダー<br>◎福祉活動リーダー                              | ◎部 杉村 稔<br>副 高田恵子<br>副 澤 徹      | ◎部 岡村幸子<br>副 田辺章子<br>副 松本澄子          | 部 橋場 修<br>副 高桑 稔<br>副 湯浅哲也 | 部 <b>中山誠信</b><br>副 中道伸雄             | 部 山口幸一<br>グリーンキーパー<br>老人会 | 部 松本毅樹<br>副 山田祐介<br>副 <b>野村雄亮</b><br>子ども会会長 |
| 月間広報<br>行事記録<br>ホームページ | 生涯学習推進員<br>公民館連合会<br>花と緑の銀行 | 社会福祉協議会<br>民生児童委員<br>地域福祉推進委員<br>ひらすんま会<br>食生活改善推進員 | 交通安全協会<br>防犯組合<br>消防団<br>赤十字奉仕団 | 農業振興<br>産業振興<br>営農組合<br>干柿組合<br>果樹組合 | 花と緑の銀行<br>地域環境保全<br>農業振興   | 子ども会<br>PTA連合会<br>保育園保護者会<br>地域環境保全 |                           |   |